

cage cervicale modulaire



MC+[®]

La passion de l'innovation

Le concept MC+[®] a été développé afin de répondre aux pathologies dégénératives cervicales en permettant d'assurer la fusion d'un segment rachidien cervical par abord antérieur.

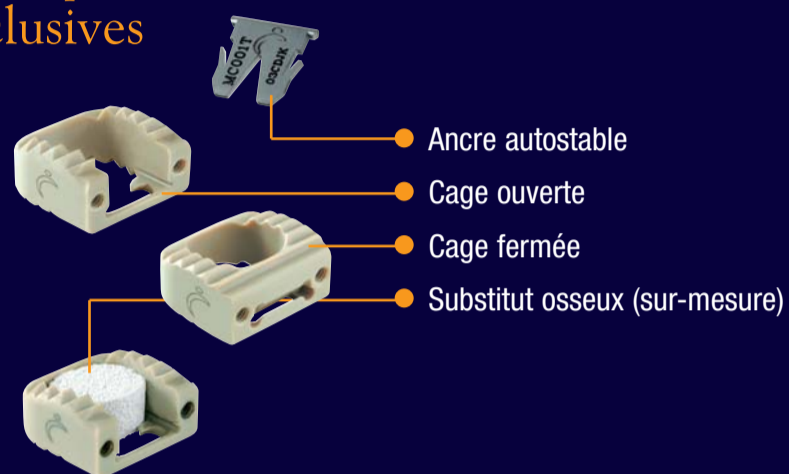
La cage MC+[®] peut être utilisée seule ou en combinaison avec le système exclusif breveté d'ancre cervicale autostable permettant d'accroître la stabilité primaire de l'implant lorsque cela est nécessaire.

La mise en place de l'ancre cervicale se réalise dans la vertèbre inférieure au travers la partie antérieure de la cage une fois celle-ci mise en place, offrant ainsi le choix chirurgical de compléter ou non la stabilisation primaire de l'implant sans sur-distraktion.

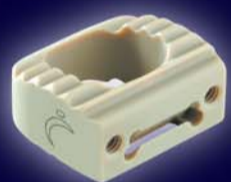
Un substitut osseux anatomique sur mesure a également été développé pour chaque taille de cage MC+ épousant parfaitement les contours de l'implant assurant un comblement optimal de l'espace intersomatique.

La cage MC+ est radiotransparente permettant de visualiser la repousse osseuse au travers de l'implant.

Modularité et caractéristiques techniques exclusives



Stabilité et anatomie



- Le respect de l'anatomie
- Un design au service de la stabilité
- Un espace greffant optimisé



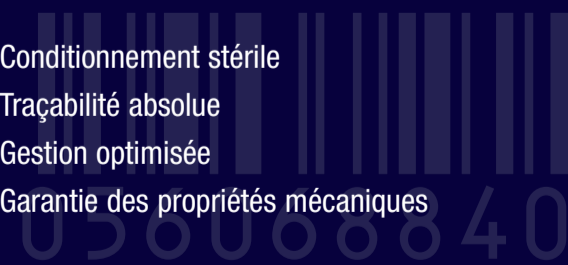
Radio-transparence et sécurité

- Un matériau adapté
- Une procédure opératoire simplifiée
- Stérilité des implants



Stérilité et traçabilité

- Conditionnement stérile
- Traçabilité absolue
- Gestion optimisée
- Garantie des propriétés mécaniques



Les implants de la gamme MC+® offrent plusieurs combinaisons pour s'adapter aux contraintes per-opératoires.

Ancre autostable

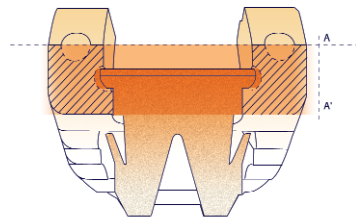


Une ancre autostable permet de compléter la stabilisation primaire de l'implant en venant s'impacter dans le plateau supérieur de la vertèbre sous-jacente au travers de la cage, celle-ci étant déjà mise en place.

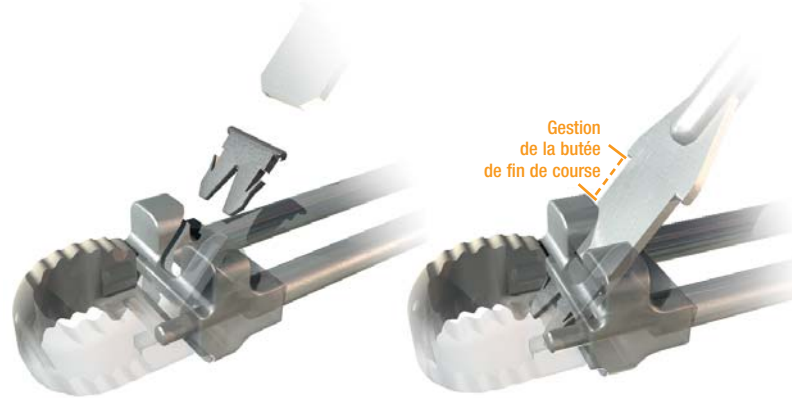
Cage ouverte ou fermée

Le cage de la gamme MC+® est disponible en deux versions : ouverte dans sa partie antérieure ou fermée. Le substitut osseux anatomique et l'ancre cervicale autostable sont utilisables dans les deux versions.

Modularité et caractéristiques techniques exclusives



- Le design exclusif de l'ancre assure son autorétentivité au sein de l'implant, une impaction aisée et un ancrage complémentaire fiable sans fragiliser le plateau vertébral.
- La mise en place de l'ancre cervicale ne nécessite aucune sur distraction puisque sa mise en place se réalise une fois l'implant en place. Elle est utilisée uniquement dans le cas où la stabilité primaire de la cage semble insuffisante assurant ainsi une modularité unique sur le marché à ce jour.



- La mise en place de l'ancre est autoguidée au travers le porte-implant dans sa direction angulaire (30° par rapport au plateau) et également en profondeur pour assurer son parfait positionnement (impacteur à butée).

- La cage ouverte dans sa partie antérieure permet de compléter le remplissage de la cage en os autologue une fois celle-ci mise en place. Dans ce cas, l'utilisation d'une plaque antérieure est recommandée.

- La cage fermée, par sa large surface d'appui périphérique à la zone de greffe et le crantage anti-recul de son profil, assure une stabilité optimale de l'implant.

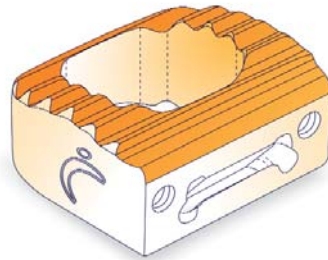
- Le substitut osseux sur-mesure s'adapte parfaitement à chaque taille d'implant et à chaque modèle pour éviter la prise de crête iliaque.



Stabilité et anatomie

Le respect de l'anatomie

- La forme anatomique de l'implant MC+® (convexe sur sa partie supérieure dans les plans frontal et sagittal) permet de restaurer la hauteur discale choisie ainsi que la lordose de l'espace intersomatique considéré en offrant une excellente stabilité primaire de l'implant.
- La large surface d'appui périphérique à la zone de greffe accroît cette stabilité primaire et autorise une mise en charge immédiate sans contention.



Un espace greffant optimisé

- La cage MC+® offre une large surface de greffe unique avec la possibilité d'utiliser un substitut osseux anatomique sur mesure ou de l'os autologue pour réaliser la fusion.
- L'option de la cage ouverte dans sa partie antérieure permet de compléter la greffe après la mise en place de la cage en compactant l'os autologue au travers l'ouverture antérieure de l'implant.

Un design au service de la stabilité

- La forme anatomique de la cage MC+® offre un contact intime entre l'os des plateaux vertébraux et l'implant favorisant ainsi la mise en contrainte du greffon ou du substitut osseux facilitant l'arthrodèse.
- Les surfaces supérieures et inférieures de l'implant présentent un état de surface rétentif limitant les risques de mobilité de l'implant.

Radio-transparence et sécurité

Transparence et cohérence

- La biocompatibilité et les qualités mécaniques du Peek Optima® sont aujourd'hui largement validées dans des applications intersomatiques.
- Ce matériau possède un module d'élasticité proche de celui de l'os permettant une mise en charge du greffon. Il existe ainsi une cohérence biomécanique entre deux segments vertébraux dont la fusion peut être évaluée et contrôlée dans le temps par radio-transparence.



Sécurité

- Les cages intersomatiques MC+® sont implantées selon une technique opératoire reproductible. Dès leur mise en place, le profil cranté des implants assure une autostabilité dans l'attente de la fusion.



Stérilité et traçabilité

L'instrumentation MC+® a été conçue par et pour des chirurgiens du rachis :

- Un système compact.
- Une instrumentation simple et fonctionnelle dans un ancillaire simplifié.
- Des instruments innovants multifonctionnels au service des montages séquentiels.



Gestion optimisée

- Le conditionnement stérile des implants autorise leur utilisation immédiate dès réception sans aucune étape intermédiaire. La gestion au quotidien des implants est grandement facilitée.

Conditionnement stérile

- Tous les implants MC+® sont livrés en conditionnement stérile (sachet sous vide + blister) avec témoin de stérilisation.

Garantie de propriétés mécaniques

- Le conditionnement stérile assure l'innocuité du matériel et garantit les propriétés mécaniques d'un implant neuf.

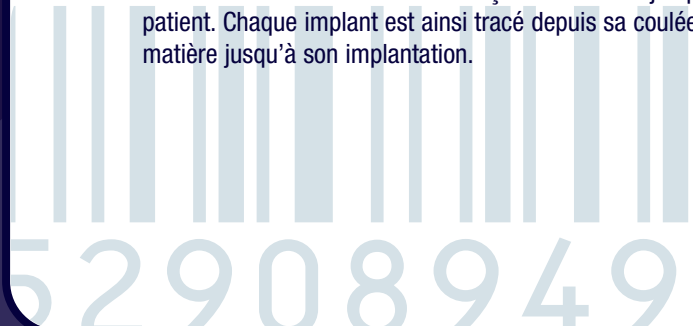
Traçabilité absolue

- Ce conditionnement assure une traçabilité absolue jusqu'au patient. Chaque implant est ainsi tracé depuis sa coulée matière jusqu'à son implantation.

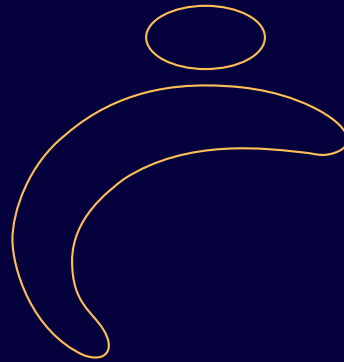


Rack d'implants

- Un nouveau mode de distribution des implants stériles au bloc opératoire. Ce système exclusif LDR Médical de «distribution d'implants stériles» vous assure une gestion simple et fiable de vos implants au bloc opératoire.



La passion de l'innovation



LDR
médical

Technopole de l'Aube - BP 2 - 10902 Troyes Cedex 9 - France
Tél : +33 (0)3 25 82 32 63 - Fax : +33 (0)3 25 82 33 71
e-mail : ldrmedical@ldrmedical.fr
www.ldrmedical.fr